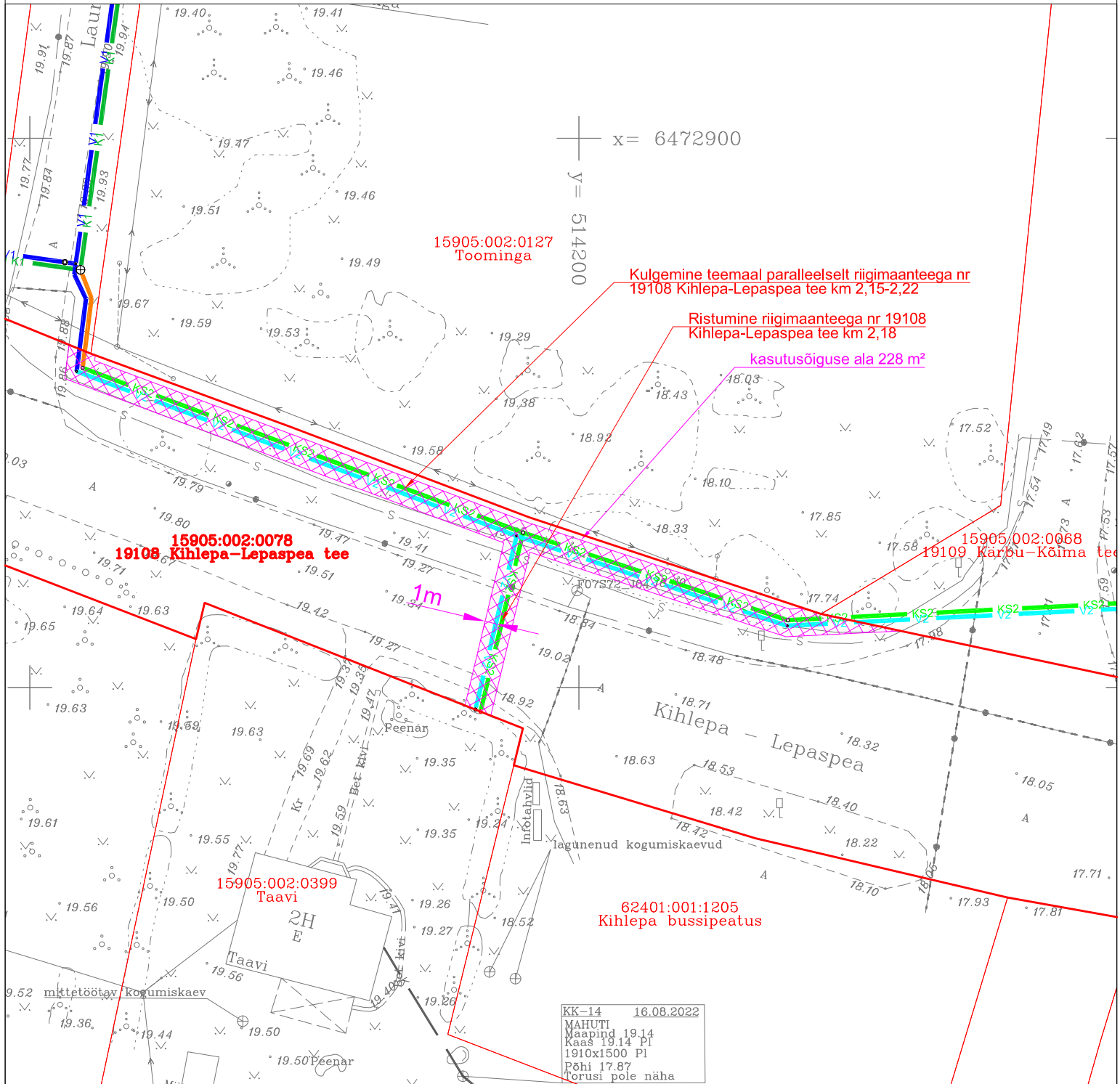


Lähiaadress: 19108 Kihlepa-Lepaspea tee
 Kinnistu registriosa nr: 8283350
 Katastritunnus: 15905:002:0078
 Asukoht: Kihlepa küla, Pärnu linn, Pärnumaa

Isikliku kasutusõiguse seadmise plaan
 M 1:500 (1 cm = 5.0 m)



Leppemärgid

- Katastriüksuse piir
- K1 Projekteeritav isevoolne kanalisatsioonitorustik
- K2 Projekteeritav isevoolne kanalisatsioonitorustik (kinnisel meetodil)
- KS1 Projekteeritav survekanalisatsioonitorustik
- KS2 Projekteeritav survekanalisatsioonitorustik (kinnisel meetodil)
- V1 Projekteeritav veetorustik
- V2 Projekteeritav veetorustik (kinnisel meetodil)
- Olemasolev veetorustik
- Olemasolev kanalisatsioonitorustik
- Kasutusõiguse ala

Kasutusõiguse ala: 228 m²

Koostaja: Kristjan Karabelnik
 tel: 503 9010
 e-post: kristjan@alkranel.ee

KK-14 16.08.2022
 MAHUTI
 Maapind 19.14
 Kaas 19.14 Pl
 1910x1500 Pl
 Põhi 17.87
 Torusi pole näha